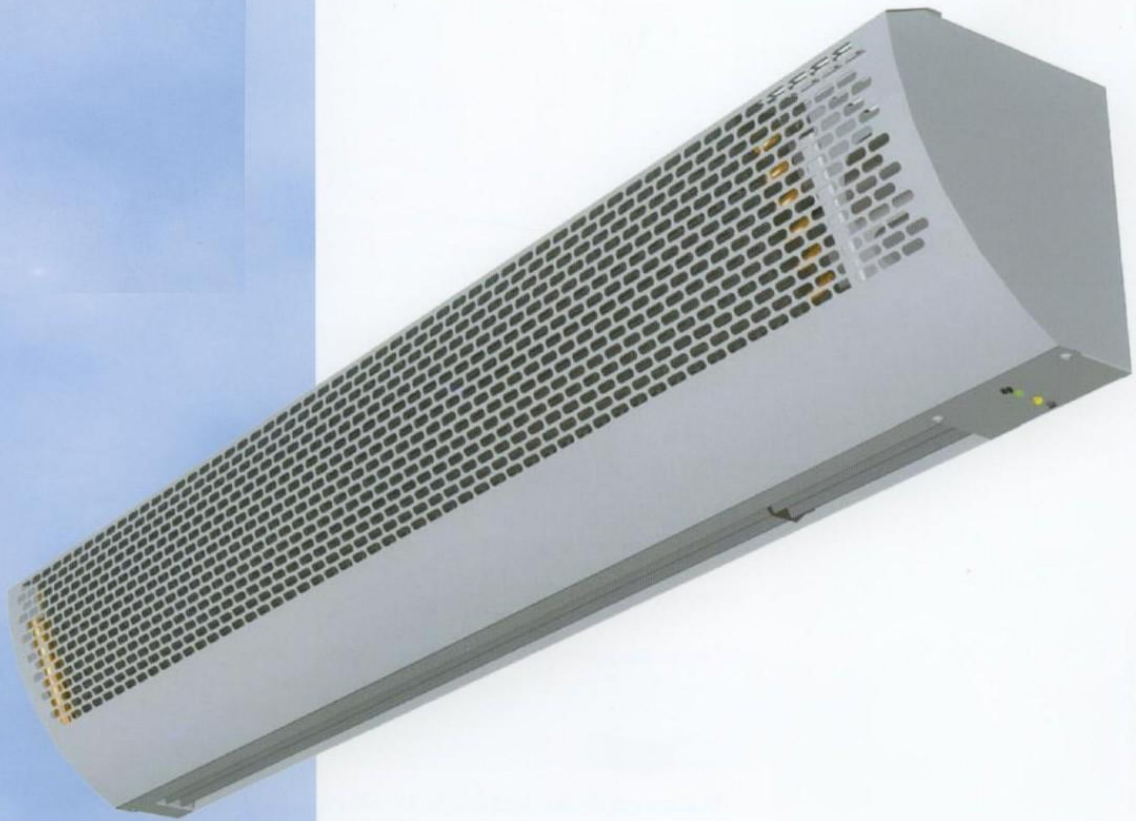


TECNOKLIMA

BARRIERE A LAMA D'ARIA



- ✓ Design compatto ed elegante
- ✓ Funzionamento silenzioso
- ✓ Risparmio di energia
- ✓ Senza manutenzione
- ✓ Installazione semplice e rapida

Quadro comandi remoto



Deflettori di mandata regolabili





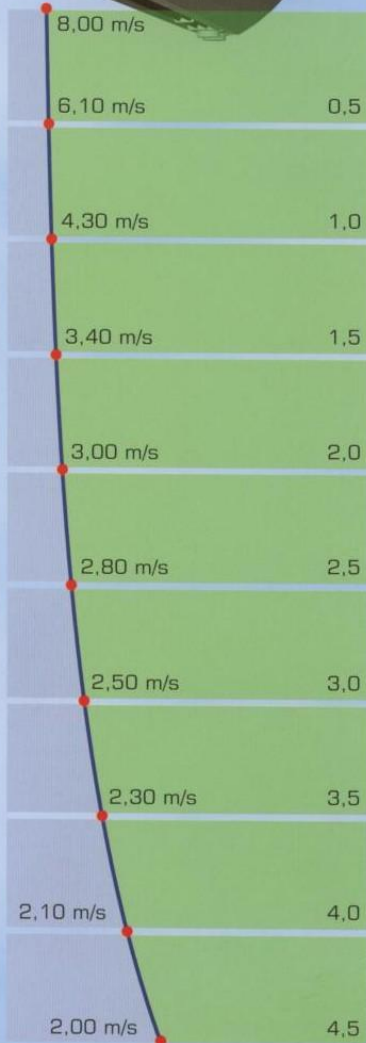
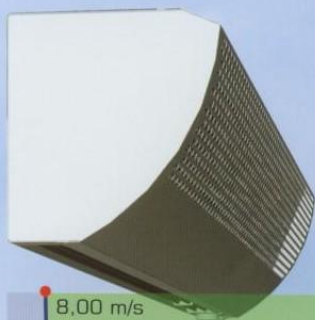
Descrizione

La barriera a lama d'aria è un'unità compatta che, installata in corrispondenza di un'apertura, ottempera a tre funzioni principali:

- riduce l'immissione di aria fredda d'inverno (o calda d'estate) dall'esterno
- impedisce l'entrata di polveri, odori ed insetti
- integra o sostituisce l'impianto di riscaldamento

Le lame d'aria BASIC sono ideali per ambienti come bar, entrate di hotel, negozi, ristoranti, aree espositive, magazzini refrigerati, uffici ecc.

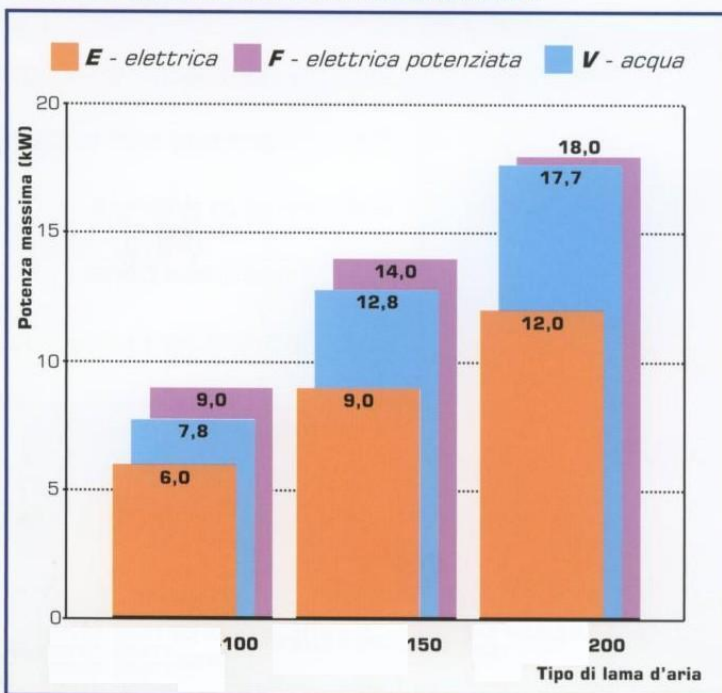
Grafico della velocità aria



Caratteristiche

- ▶ Le barriere a lama d'aria BASIC sono adatte per aperture fino a 3 metri d'altezza, e sono fornite nelle seguenti lunghezze: 1, 1,5 e 2 metri.
- ▶ Per il riscaldamento dell'ambiente, la barriera d'aria può essere equipaggiata con una batteria ad acqua o elettrica. Naturalmente può anche essere fornita senza riscaldamento.
- ▶ Per la regolazione della portata d'aria e della potenza è disponibile un comando remoto a parete con funzione on-off più tre velocità.
- ▶ I deflettori di mandata sono regolabili, per un controllo accurato della direzione del lancio dell'aria.
- ▶ Vengono fornite le staffe di sostegno per una rapida installazione.
- ▶ Per la versione con riscaldamento ad acqua, vengono forniti due tugi flessibili con attacchi femmina 3/4 GAS

Potenza della batteria di riscaldamento

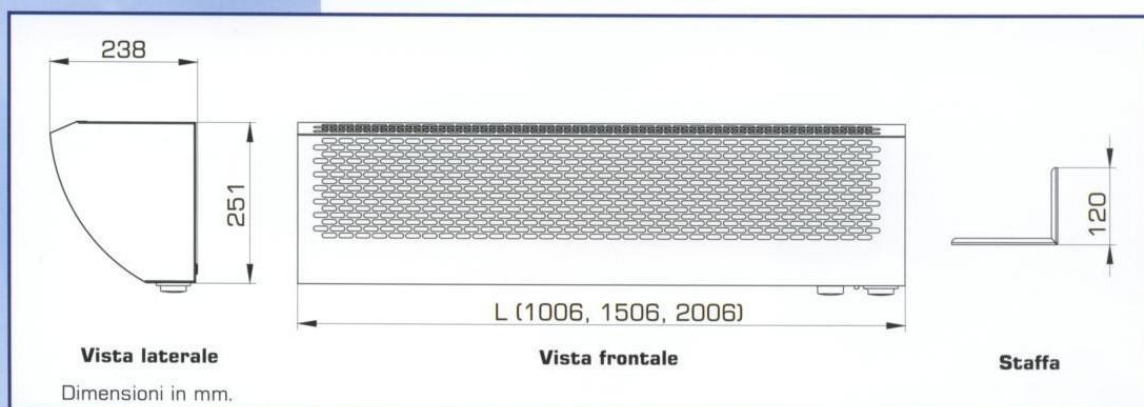


Dati tecnici

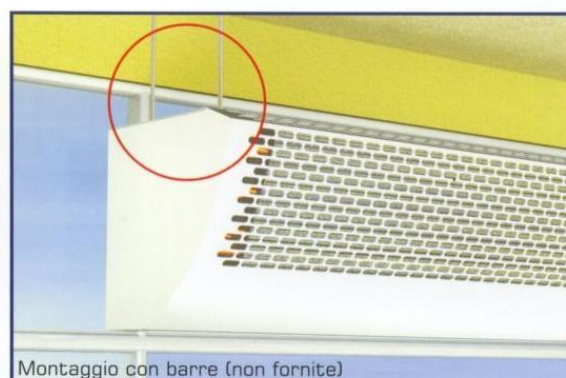
Modello	Potenza (kW)	Portata (m ³ /h)	Velocità	Termostato	Regolazione	Batteria (stadi)	Tensione (V/Hz)	Corrente (A)	Rumorosità (dB(A))	Peso (kg)
100-L-SM	4,5	1 350	3	No	remota (SM)	1	400/50	7,9	50,2	18,6
150-L-SM	7	2 000	3	No	remota (SM)	1	400/50	10,7	50,9	22,7
200-L-SM	9	2 700	3	No	remota (SM)	1	400/50	13,9	52,0	26,9
100-E-SM	6	1 350	3	No	remota (SM)	1	400/50	9,6	50,2	18,6
150-E-SM	9	2 000	3	No	remota (SM)	1	400/50	13,9	50,9	22,7
200-E-SM	12	2 700	3	No	remota (SM)	1	400/50	18,3	52,0	26,9
150-F-SM	9	1 300	3	No	remota (SM)	2	400/50	13,9	50,1	19,7
200-F-SM	14	1 900	3	No	remota (SM)	2	400/50	20,5	50,8	24,5
100-F-SM	18	2 550	3	No	remota (SM)	2	400/50	27,0	51,9	29,3
100-V-SM	7,8*	1 100	3	No	remota (SM)	-	230/50	0,9	48,8	22,7
150-V-SM	12,8*	1 650	3	No	remota (SM)	-	230/50	0,9	49,5	28,4
200-V-SM	17,7*	2 200	3	No	remota (SM)	-	230/50	0,9	50,6	34,4
100-S-SM	senza risc.	1 500	3	No	remota (SM)	-	230/50	0,9	50,4	17,6
150-S-SM	senza risc.	2 200	3	No	remota (SM)	-	230/50	0,9	51,1	20,9
200-S-SM	senza risc.	2 950	3	No	remota (SM)	-	230/50	0,9	52,2	24,5

* Valori per temperatura aria 18° C e acqua 80-60° C

Dimensioni



Installazione



TECNOKLIMA

Via della Repubblica n. 1/a ;b;c;d; GRANAROLO DELL' EMILIA (BO)

Tel. 051-6056846 051-6066593 Fax. 051-761367

www.tecnoklima.it info@tecnoklima.it